

八月風雲，傳金戴盈

勝算樹商品公開說明書

2014年7月4日

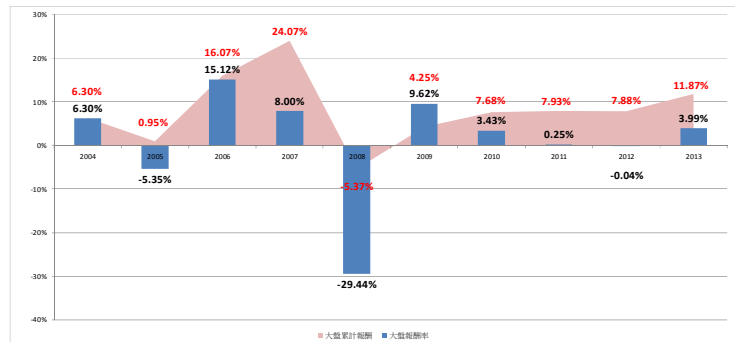
產品特色

- (1) 勝率 100%選股：採用多因子計量模型分析，篩選出過往 10 年勝率百分之百的股票。
- (2) 挺進低基期類股：佈局股價較具吸引力的傳產、金融類股，避開漲幅過高，風險偏高的電子類股。
- (3) 掌握營運績優股：首選營收、獲利表現良好個股，抓住具備上漲動能的強勢股。

基本資料

商品設計	國泰證期金融學苑
投資目標	以 299 檔熱門股票為標的，藉統計回歸、程式回溯，找出過去 10 年來勝率為 100% 的交易機會。
操作期間	2014/08/01-2014/11/30
預估每單位	95 萬元 (新台幣)
使用資金	
股票交易稅	3‰ (千分之 3)
股票手續費 (單邊)	1.425‰ (千分之 1.425)

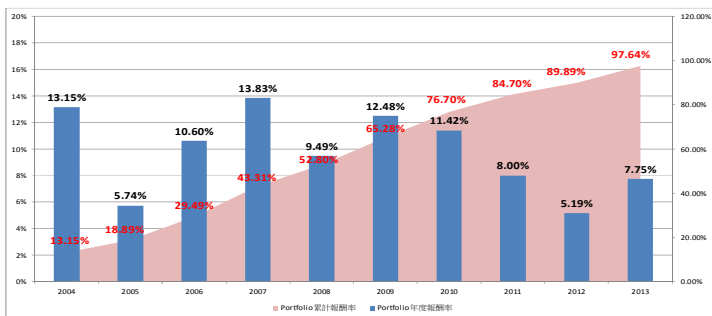
同期大盤表現(%)



年度與累積表現(%)

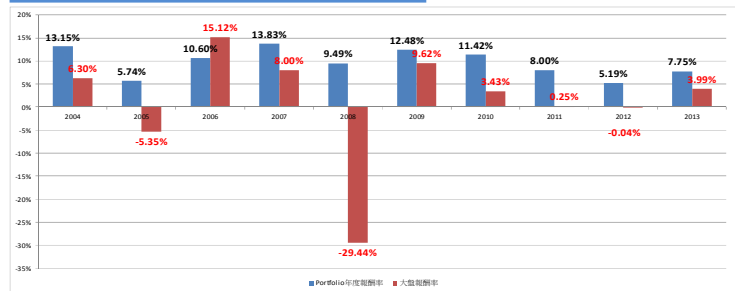
該年度報酬率計算方式：

$$\frac{\text{該年度淨權益}}{\text{該年度最大持有成本}}$$



西元年	2004	2005	2006	2007	2008
年度報酬率	13.15%	5.74%	10.60%	13.83%	9.49%
年度累積報酬率	13.15%	18.89%	29.49%	43.31%	52.80%
西元年	2009	2010	2011	2012	2013
年度報酬率	12.48%	11.42%	8.00%	5.19%	7.75%
年度累積報酬率	65.28%	76.70%	84.70%	89.89%	97.64%

年度報酬比較表(%)



西元年	2004	2005	2006	2007	2008
投資組合	13.15%	5.74%	10.60%	13.83%	9.49%
大盤	6.30%	-5.35%	15.12%	8.00%	-29.44%
西元年	2009	2010	2011	2012	2013
投資組合	12.48%	11.42%	8.00%	5.19%	7.75%
大盤	9.62%	3.43%	0.25%	-0.04%	3.99%

以上資料來源為國泰期貨商品研發部統計整理，圖表資料為運用 Excel 軟體所做的統計運算結果，透過專業的回溯軟體對台灣證券交易所上市櫃股票標的商品歷史成交價做模擬，模擬回測中已扣除交易稅與手續費，惟標的商品成交量的流動性風險並不包含在內，不保證未來標的商品的市況表現如同歷史行情，以上提供的績效亦不代表未來績效之保證，投資人應自行判斷投資標的之風險，承擔投資損益結果，不應將本資料內容引為投資之唯一依據，本投資建議不負責任何盈虧，亦不保證最低之收益及最大虧損。本廣告文宣內容有效期至 2014/11/30 止。

國泰期貨股份有限公司 臺北市大安區敦化南路 2 段 333 號 19 樓 電話:(02)2326-9899 金管證投字第 1010018366 號



國泰期貨
Cathay Futures

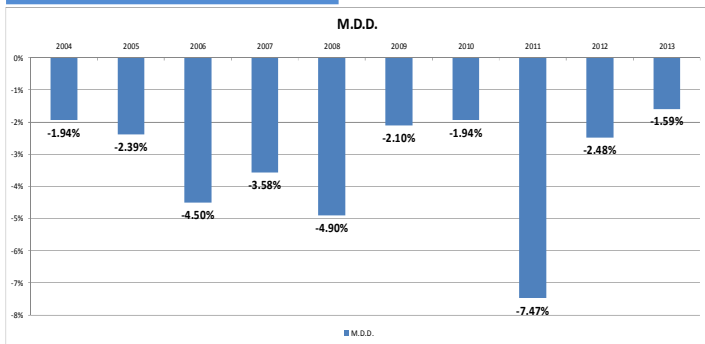
國泰金控

八月風雲，傳金戴盈

勝算樹商品公開說明書

2014年7月4日

最大連續虧損% (M.D.D.)

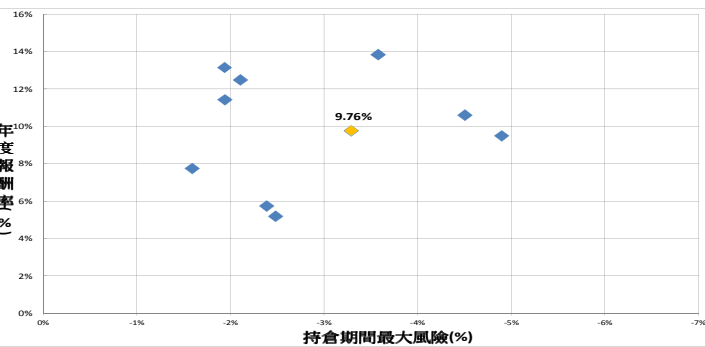


西元年	2004	2005	2006	2007	2008
M.D.D.	-1.94%	-2.39%	-4.50%	-3.58%	-4.90%
西元年	2009	2010	2011	2012	2013
M.D.D.	-2.10%	-1.94%	-7.47%	-2.48%	-1.59%

風險報酬定位

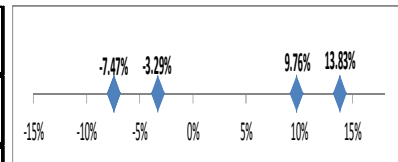
槓桿報酬=年度報酬/年度持倉期間 M.D.D. **平均槓桿報酬：3.72**

西元年	2004	2005	2006	2007	2008
槓桿報酬	6.78	2.41	2.35	3.86	1.94
西元年	2009	2010	2011	2012	2013
槓桿報酬	5.93	5.89	1.07	2.09	4.87



藍點象徵年度表現狀況，橫座標為該年度持倉期間風險，縱坐標為該年度報酬率；星號的橫座標為平均持倉期間風險，縱坐標為平均年報酬率。

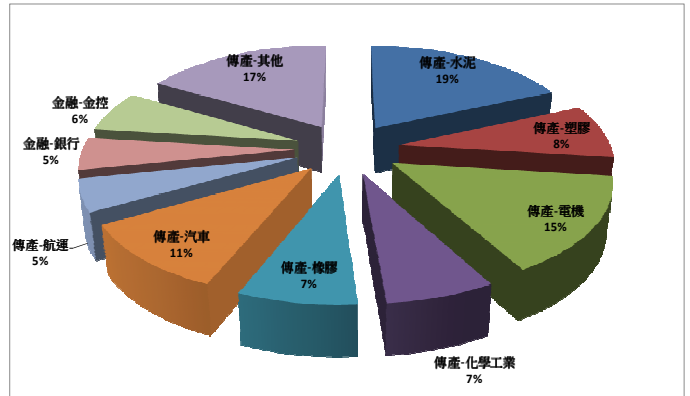
年度報酬	最高值	13.83%
	平均值	9.76%
最大連續虧損	最高值	-7.47%
	平均值	-3.29%



註：M.D.D.

Maximum Drawdown (MDD) 意指淨值曲線中最大的頂底差距；可謂淨值的最大連續下跌幅度。

產業持股比例



持股前五大

股票名稱	信評等級(TCRI)	指數彙編分類	所佔百分比
隱藏	4	傳產-汽車	10.61%
隱藏	3	傳產-水泥	9.83%
隱藏	4	傳產-其他	8.96%
隱藏	3	傳產-水泥	8.68%
隱藏	3	傳產-塑膠	8.39%

營業員MEMO (名片)

匯款資訊

戶名：國泰期貨股份有限公司
 銀行：國泰世華銀行信義分行
 銀行代碼：013
 帳號：015-030-030-815
 連絡電話：02-7712-3958
 e-mail：guanjou@cathayfut.com.tw

以上資料來源為國泰期貨商品研發部統計整理，圖表資料為運用 Excel 軟體所做的統計運算結果，透過專業的回溯軟體對台灣證券交易所上市櫃股票標的商品歷史成交價做模擬，模擬回測中已扣除交易稅與手續費，惟標的商品成交量的流動性風險並不包含在內，不保證未來標的商品的市況表現如同歷史行情，以上提供的績效亦不代表未來績效之保證，投資人應自行判斷投資標的之風險，承擔投資損益結果，不應將本資料內容引為投資之唯一依據，本投資建議不負責任何盈虧，亦不保證最低之收益及最大虧損。本廣告文宣內容有效期限到 2014/11/30 止。

